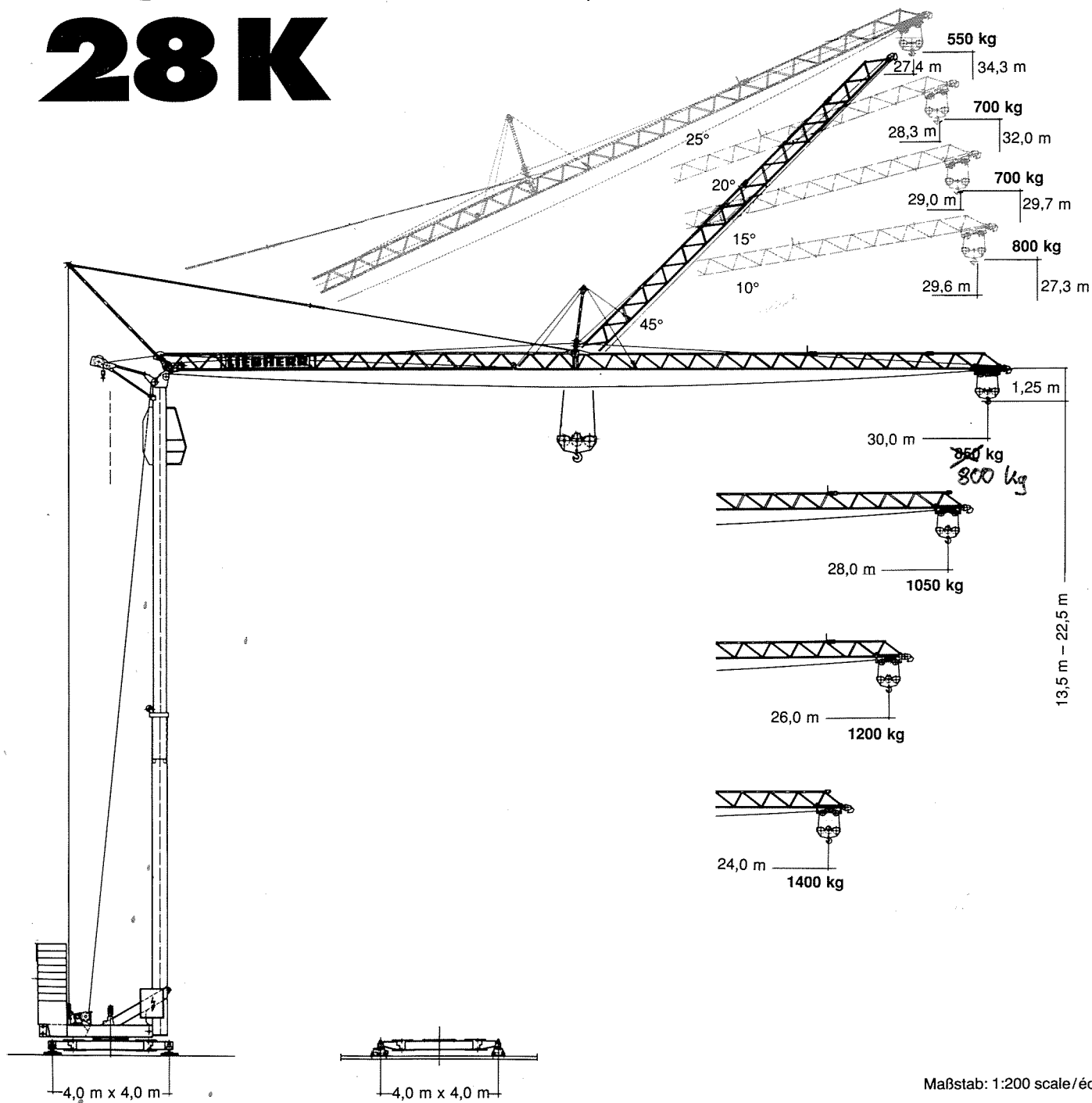


Tower Crane
Grue à tour

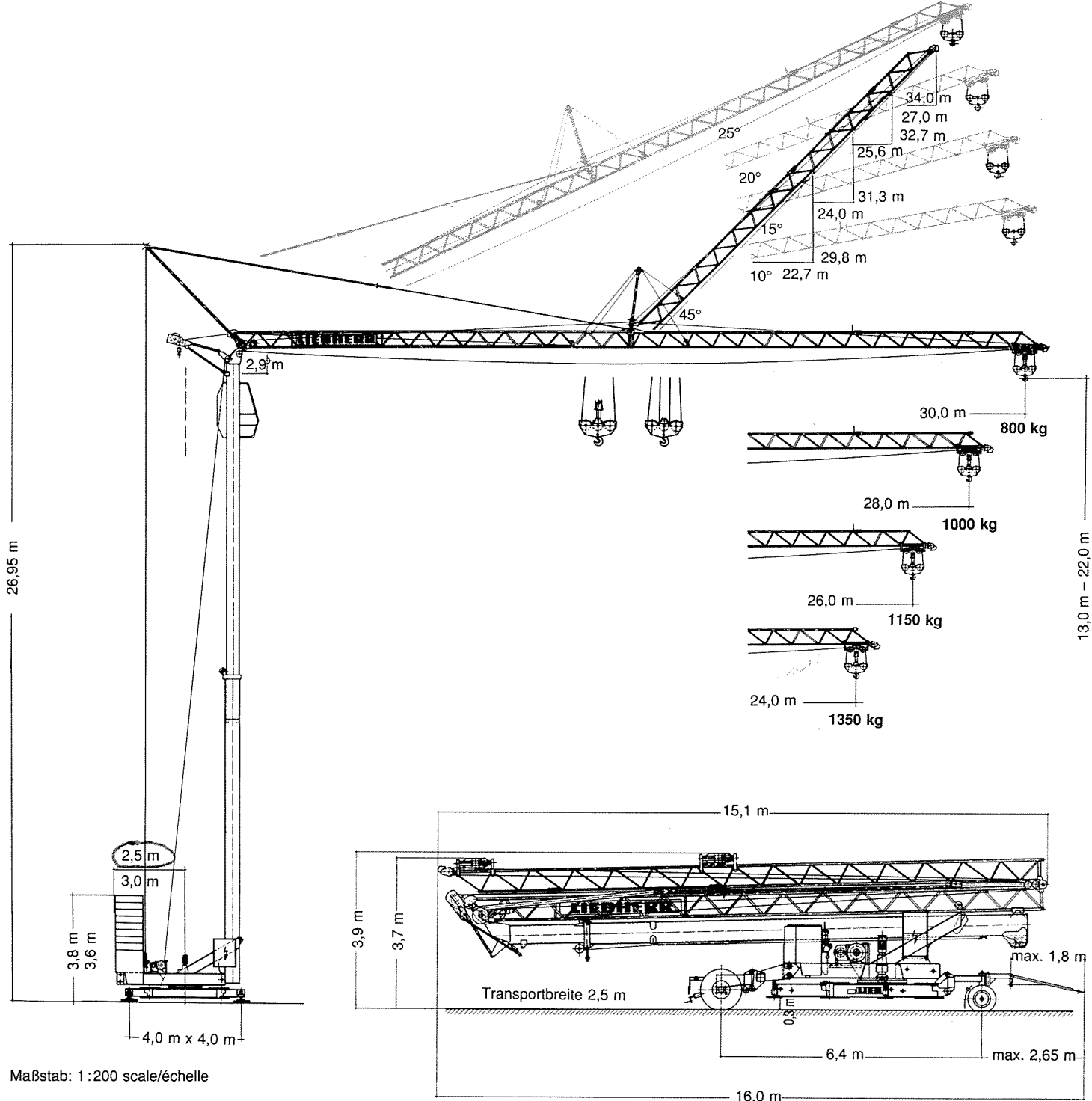
Turmdrehkran

28 K



Maßstab: 1:200 scale/échelle

LIEBHERR



Maßstab: 1 : 200 scale/échelle

Transportgewicht ca. 18350 kg
 Transport weight
 Poids de transport

Gewicht

Weight

Poids

Zentralballast		
Central ballast weight		1080 kg
Lest de base		
Gegengewicht	R = 3,0 m	15000 kg
Counterweight		
Contrepoids	R = 2,5 m	16500 kg

Konstruktionsgewicht ca.	
Dead weight approx.	11300 kg
Poids de la construction env.	

* Umrechnung der Einheiten für Kräfte 1 kp ≈ 10 N; 10 kN ≈ 1 Mp. / Conversion of the units for forces. / Conversion des unités des forces.

28 K

Ausladung und Tragfähigkeit

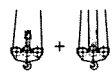
Radius and capacity / Portée et charge

28 K

Auslegerlänge Length of jib Longueur de flèche m	Max. Tragfähigkeit Max. capacity Charge max. m/kg	Ausladung und Tragfähigkeit Radius and capacity Portée et charge m/kg																			
		11,0	12,0	13,0	14,0	15,0	16,0	17,0	18,0	19,0	20,0	21,0	22,0	23,0	24,0	25,0	26,0	27,0	28,0	29,0	30,0
30,0	2,9 – 12,7 2500	2500	2500	2440	2240	2040	1880	1740	1620	1500	1420	1340	1260	1190	1130	1070	1020	970	930	890	850
28,0	2,9 – 14,0 2500	2500	2500	2500	2500	2280	2100	1950	1820	1700	1590	1500	1420	1340	1270	1210	1150	1100	1050		
26,0	2,9 – 14,3 2500	2500	2500	2500	2500	2370	2180	2030	1890	1770	1660	1560	1480	1400	1330	1260	1200				
24,0	2,9 – 15,0 2500	2500	2500	2500	2500	2500	2300	2140	1990	1860	1750	1650	1560	1480	1400						



Auslegerlänge Length of jib Longueur de flèche m	Max. Tragfähigkeit Max. capacity Charge max. m/kg	Ausladung und Tragfähigkeit Radius and capacity Portée et charge m/kg																			
		11,0	12,0	13,0	14,0	15,0	16,0	17,0	18,0	19,0	20,0	21,0	22,0	23,0	24,0	25,0	26,0	27,0	28,0	29,0	30,0
30,0	2,9 – 11,0 3000	3000	2680	2400	2180	2000	1840	1700	1580	1500	1380	1290	1210	1150	1080	1030	970	920	880	840	800
28,0	2,9 – 12,0 3000	3000	3000	2690	2450	2240	2060	1910	1770	1650	1550	1460	1370	1290	1220	1160	1100	1050	1000		
26,0	2,9 – 12,3 3000	3000	3000	2790	2540	2330	2140	1980	1840	1720	1610	1500	1430	1350	1280	1210	1150				
24,0	2,9 – 12,7 3000	3000	3000	2940	2680	2450	2260	2090	1950	1820	1700	1600	1500	1430	1350						



Auslegerlänge Length of jib Longueur de flèche m	10°			15°			20°			25°		
	①	②	③	①	②	③	①	②	③	①	②	③
	Max. Hakenhöhe Max. hoisting height Hauteur sous crochet max.			Max. Ausladung Max. radius Portée max.			Tragfähigkeit (Zwischenwerte siehe Betriebsanweisung) Capacity (Values in between see instruction manual) Charge (Valeurs intermédiaires voir manuel d'instructions)					
30,0	27,3	20,3 – 29,6	1300 – 800	29,7	22,0 – 29,0	1000 – 700	32,0	28,3	700	34,3	27,4	550
28,0	27,0	22,4 – 27,6	1300 – 1000	29,2	27,1	1000	31,4	26,4	700	33,4	25,6	550
26,0	26,7	23,2 – 25,6	1300 – 1150	28,7	25,2	1000	30,7	24,6	700	32,6	23,8	550
24,0	26,3	23,7	1300	28,2	23,3	1000	30,0	22,7	700	31,8	21,9	550

Geschwindigkeiten

Speeds

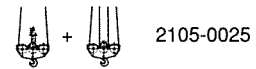
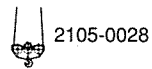
Vitesses

	U/min 0 – 0,9 sl./min tr./min	1,5 kW
	20,0 / 40,0 m/min	1,6 / 2,8 kW
	25,0 m/min	2 x 1,0 kW
	0 – 45° ca. 38 sec.	2,2 kW

Hubwerk Hoist unit Mécanisme de levage	Stufe Step Cran	kg	m/min
11,0 kW 	1	2500	5,0
	2	2500	20,0
	3	1300	40,0
11,0 kW 	1	1500 3000	5,0 2,5
	2	1500 3000	20,0 10,0
	3	1300 2600	40,0 20,0

Kabelquerschnitt bei 380 V bis 28,0 m 4 x 10 mm² Betriebsspannung 380 V Frequenz 50 Hz Gesamtmotorenleistung max. 19,5 kW / 26,0 kVA
 Cross section of cable up to Operating voltage Frequency Total motor output
 Section de câble à jusqu'à Tension de service Fréquence Puissance totale des moteurs

Technische Kenngröße nach BGL Technische Kenngröße nach BGL Technische Kenngröße nach BGL
 Technical nominal size according to the construction machinery list (BGL) Technical nominal size according to the construction machinery list (BGL) Technical nominal size according to the construction machinery list (BGL)
 Grandeur caractéristique suivant le barème d'emploi des appareils (BGL) Grandeur caractéristique suivant le barème d'emploi des appareils (BGL) Grandeur caractéristique suivant le barème d'emploi des appareils (BGL)



Technische Daten - Technical data

Caractéristiques techniques

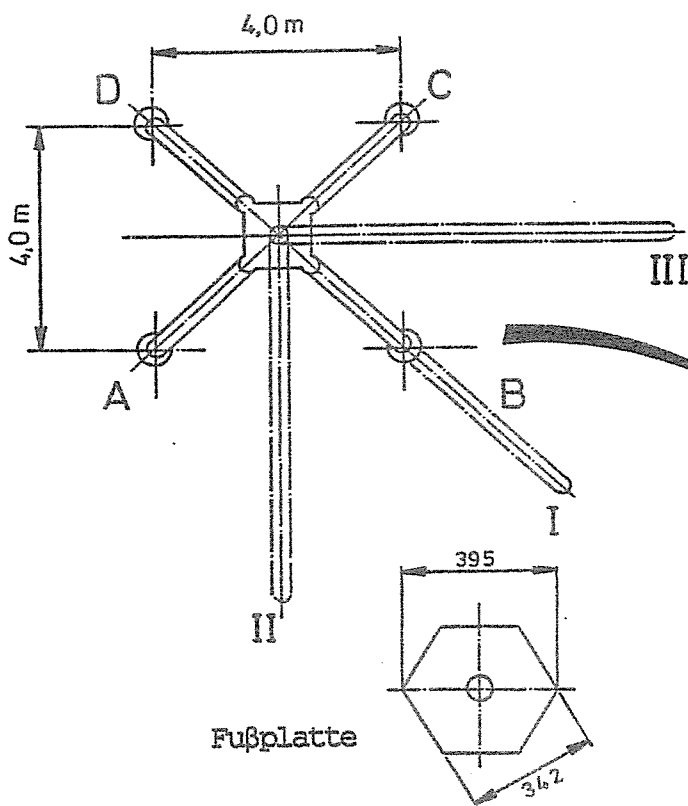
ECKDRÜCKE (in kN), KRAN FORM 28 K

Ausführung: schienenfahrbar / stationär

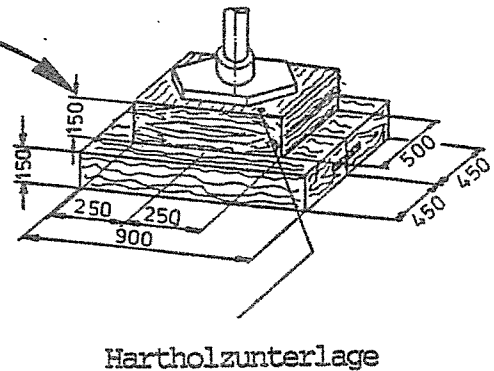
Für waagrecht und steilgestellten Ausleger

Schwinge	Kran in Betrieb			Kran außer Betrieb		
	Stellung des Auslegers in Richtung					
	I	II	III	I	II	III
A	61	143	11	69	109	29
B	186	143	143	126	109	109
C	61	11	143	69	29	109
D	0	11	11	12	29	29
Summe	308	308	308	276	276	276
Horizontalkraft: 13			Horizontalkraft: 35			

Achtung: Vor Beginn der Montage muß die Bodenbelastbarkeit geprüft werden.



Bodenpressung 23 N/cm²
bei E_{max.} = 186 kN



Hartholzunterlage