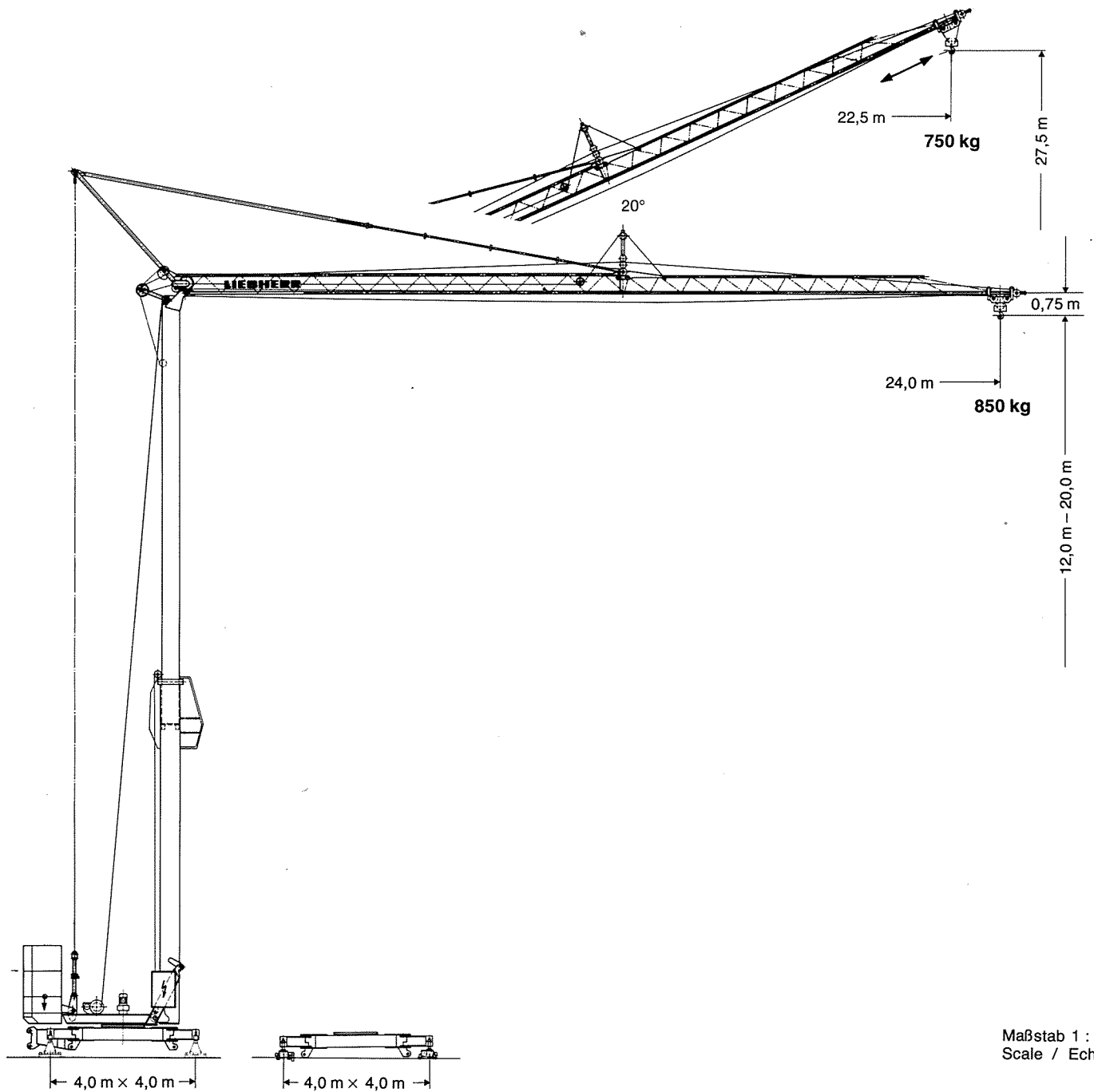


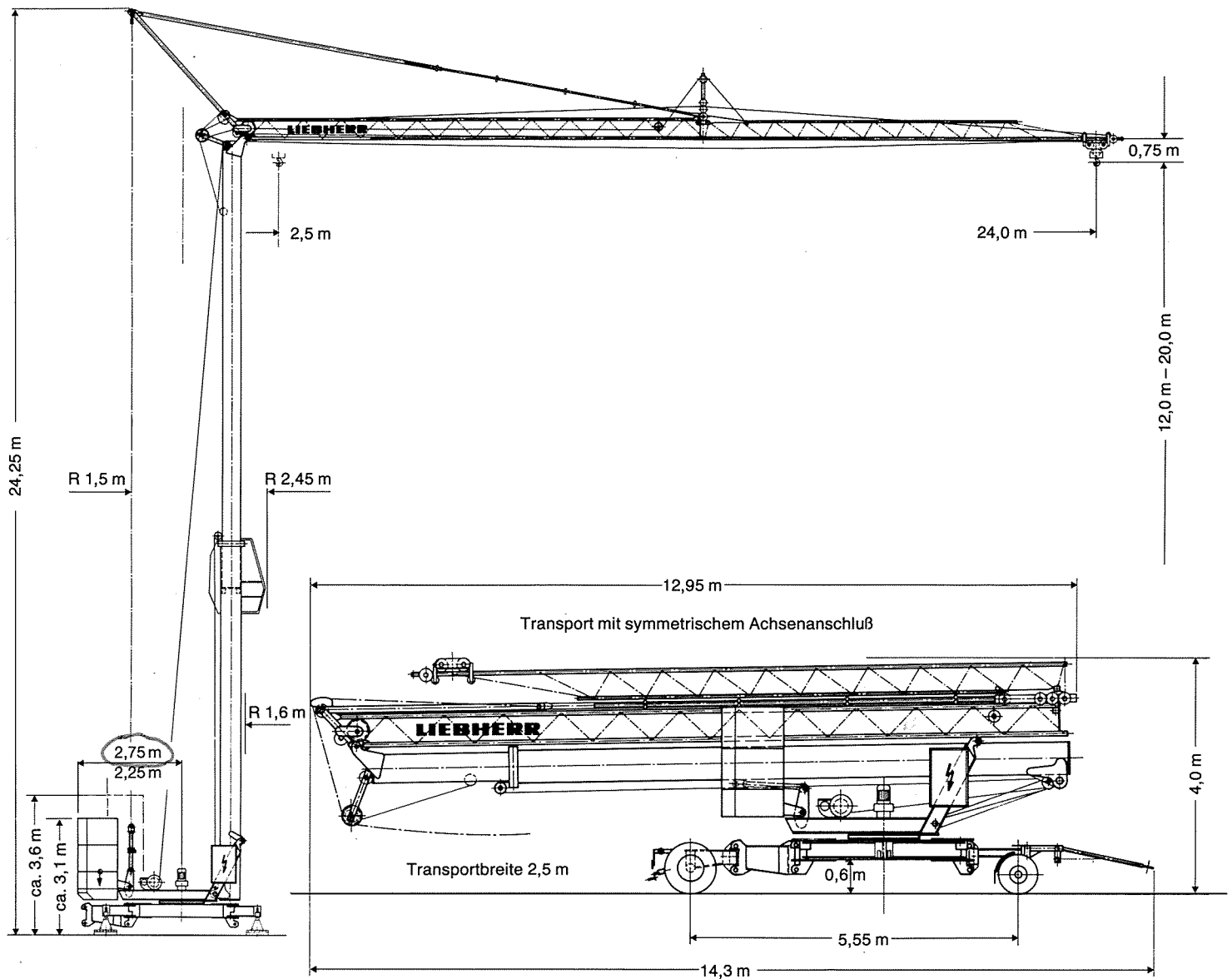
Tower Crane
Grue à tour

Turmdrehkran 20 K

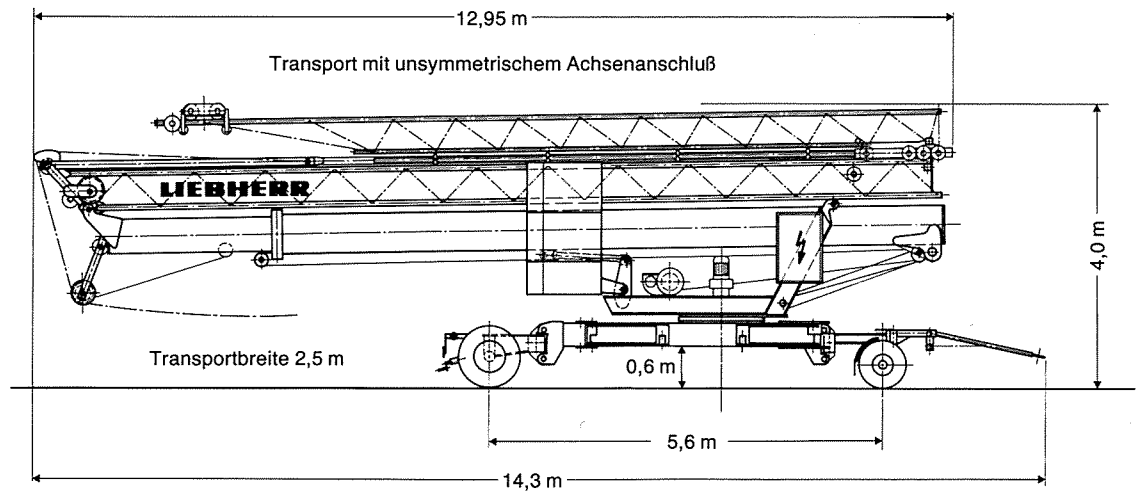


Maßstab 1 : 165
Scale / Echelle

LIEBHERR



Transportgewicht 17000 kg
 Transport weight
 Poids de transport



Transportgewicht 17000 kg
 Transport weight
 Poids de transport

20 K

Gewicht

Weight

Poids

20 K

Gegengewicht ca. Counter weight approx. Contrepoids env.	r 2,75 m	8500 kg
Gegengewicht ca. Counter weight approx. Contrepoids env.	r 2,25 m	10000 kg

Konstruktionsgewicht ca. Dead weight approx. Poids de la construction env.	8400 kg
--	---------

Ausladung und Tragfähigkeit

Radius and capacity

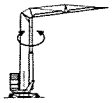
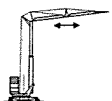
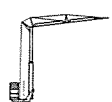
Portée et charge


Auslegerlänge Length of jib Longueur de flèche m	max. kg m/kg	m/kg															
		10,0	11,0	12,0	13,0	14,0	15,0	16,0	17,0	18,0	19,0	20,0	21,0	22,0	23,0	24,0	
24,0	2,5 – 11,7 2000	2000	2000	1945	1765	1615	1490	1380	1280	1195	1125	1055	995	945	895	850	

Geschwindigkeiten

Speeds

Vitesses

	U/min 0 – 0,9 st./min tr./mn	1,5 kW
	30,0 m/min	1,1 kW
	30,0 m/min max. 750 kg	3,0 kW Auslegersteilstellung Elevated jib Flèche inclinée
	25,0 m/min	2 x 1,0 kW

Hubwerk Hoist unit Mécanisme de levage	Stufe Step Cran	kg	m/min
	1	2000	5,0
	2	2000	20,0
	3	1300	40,0

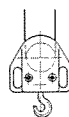
Leitungsquerschnitt bei 380 V bis 28,0 m 4 x 10 mm²
Cross section of cable up to
Section de câble à jusqu'à

Betriebsspannung 380 V
Operating voltage
Tension de service

Frequenz 50 Hz
Frequency
Fréquence

Gesamtmotorenleistung max. 15,6 kW / 19,5 kVA
Total motor output
Puissance totale des moteurs

Technische Kenngröße nach BGL
Technical nominal size according to the construction machinery list (BGL)
Grandeur caractéristique suivant le barème d'emploi des appareils (BGL)



2105-0020

Technische Daten - Technical data

Caractéristiques techniques

Spindelrücke , E'
 Support spindle loads , E'
 Charges aux patins d'appui , E'

Unterwagen 4,0 m x 4,0
 symmetrischer Achsenanschluß

stationäre Ausführung
 Stationary version
 grue fixe

20 K 22K

Schwinge Bogie Appui	Kran in Betrieb Crane in operation Grue en service			Kran außer Betrieb mit Wind Crane not in operation (wind) Grue hors service avec du vent			
	Stellung des Auslegers in Richtung Position of jib in direction Position de la flèche en direction						
	I	II	III	I	II	III	
	in kN		-	in kN		-	en kN
A	40	91	8	45	69,5	20	
B	118	91	91	80	69,5	69,5	
C	40	8	91	45	20	69,5	
D	0	8	8	9	20	20	
Summe Total total	198	198	198	179	179	179	
Horizontalkraft Horizontal force Composante horizontale			8	Horizontalkraft Horizontal force Composante horizontale			17

